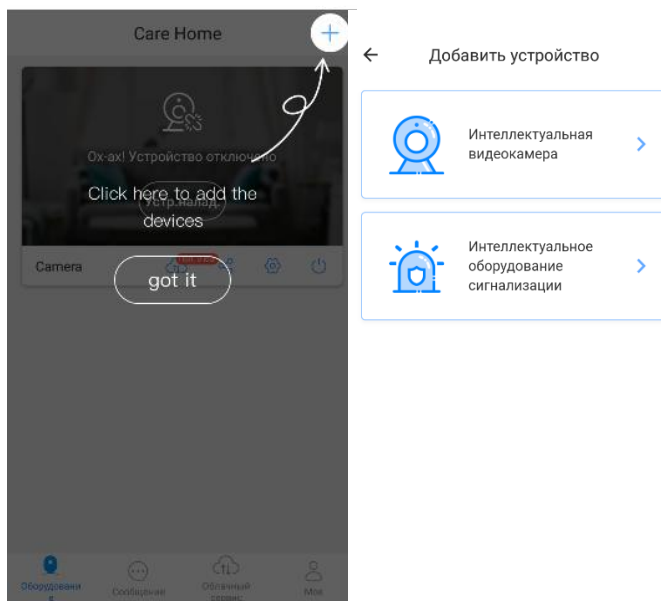
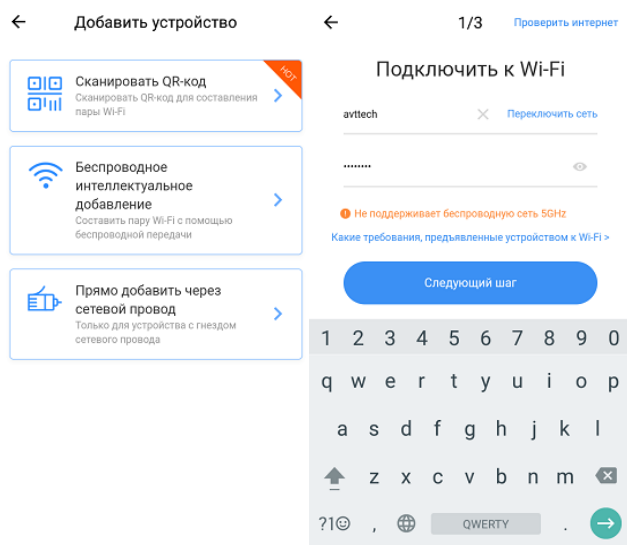


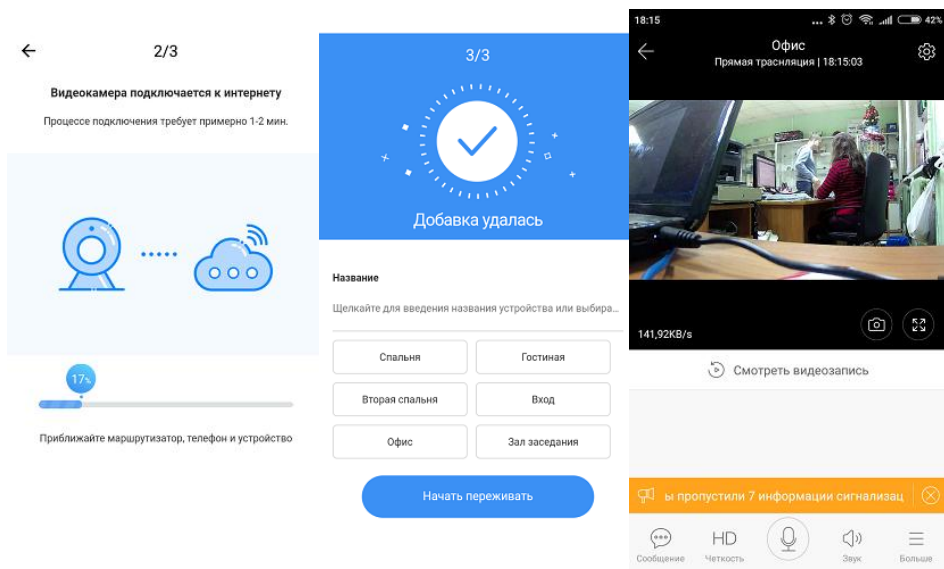
# Wi-Fi камера AVT WFCBQ09H

- 1 Установить на смартфон с Google Play или APP Store приложение Care Home. Создать на приложении учётную запись.
- 2 Подключить к камере питание 12 вольт
- 3 Если камера уже подключалась, удерживать 10 секунд кнопку RESET на проводе для возврата к заводским настройкам.
- 4 Включить приложение, нажать + для добавления камеры

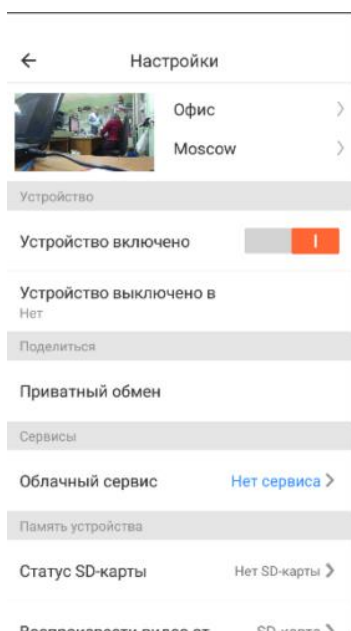


- 4 Выберите один из способов подключения и следовать подсказкам приложения.





5 Нажмите на шестерёнку и выберите нужные настройки



Можно выключить запись на карту памяти, включить постоянно или по движению